



PLATAFORMA INTEGRADA PARA **GESTIONAR,**
CONSERVAR, DESARROLLAR, EVALUAR,
PRODUCIR Y COMERCIALIZAR CUALQUIER
TIPO DE GERMOPLASMA VEGETAL

NOAH
PLANT & BREEDING

Qué es NOAH Plant Breeding

Una solución integral que permite disponer de un **repositorio centralizado** de la **gestión documental** y un sistema de información único para el **registro del know-how** de toda organización dedicada a la **gestión de germoplasma vegetal y fitomejoramiento**.

Que **evita la pérdida de conocimiento** en cualquiera de las áreas de negocio (gestión de stocks, desarrollo de ensayos, mejoramiento genético, comercialización de producto,...); y además redunda en la **seguridad e integridad de la información y el material genético** desarrollado en la organización.



NOAH
ERP GERMOPLASMA
VEGETAL Y FITOMEJORAMIENTO



Infraestructura tecnológica

Solución desarrollada sobre Tecnología **.NET** de **Microsoft** en entorno cliente-servidor. El almacenamiento de la información se realiza sobre la plataforma **SQL Server** también de Microsoft.



NOAH puede funcionar de manera nativa con **SAP Business One**, para gestionar de manera integrada todo el negocio de la organización.



NOAH
ERP GERMOPLASMA
VEGETAL Y FITOMEJORAMIENTO



A quién va dirigido

Breeders, Bancos de Germoplasma y Jardines Botánicos

Con funcionalidades que facilitan la labor de los investigadores mantenedores de la biodiversidad genética vegetal, permitiendo: una completa caracterización y gestión del germoplasma vegetal en sus diversas formas (semillas, bulbos, polen, esporas y planta viva), el diseño de programas de multiplicación y renovación de los materiales depositados en la colección, el desarrollo de ensayos para establecer de condiciones óptimas de germinación y/o desarrollo de cada especie, la recopilación de datos e imágenes para su integración en la ficha de cada accesión, un sistema avanzado de análisis estadístico de resultados, ...

Organizaciones y Centros de Mejora Genética Vegetal

Facilita las diferentes etapas de los trabajos de fitomejoramiento, que van desde los procesos de desarrollo de nuevo germoplasma y pedigrees; pasando por los diseños de nuevos programas de clonación e hibridación, caracterización de líneas en segregación y la recolección de datos en los campos de ensayos de nuevas variedades experimentales; llegando a los análisis avanzados de selección de líneas parentales por sus caracteres destacados para tomar decisiones estratégicas sobre el perfil de línea parental hembra o macho a seleccionar en las estrategias de hibridación que establezca el mejorador.

Obtentores, Productores y Distribuidores de Semilla y Grano

Permite un seguimiento detallado de todos los procesos de negocio: control de stock y existencias de germoplasma, gestión documental de entradas/salidas en almacén, control de materiales fungibles (sobres, sacos, cajas...), gestión de proveedores y control de la trazabilidad del envío de parentales hasta la recepción de los correspondientes híbridos tras el servicio de multiplicación, gestión de clientes con el control sobre sus presupuestos, albaranes, facturas, órdenes de compra, envíos, previsiones y estado del negocio de las variedades que el cliente tiene en ensayo experimental o en proceso de comercialización, ...

Por qué elegir NOAH

Gestión del Conocimiento

Es el sistema de información y gestión del conocimiento de su negocio o centro de investigación. Tendrá un completo control de todos los datos de su organización (variedades y estado de negocio, ensayos en desarrollo, estado del inventario, previsiones de ventas,...) con lo que minimiza el riesgo de pérdidas por cambios en entrada y salida de personal.



NOAH

ERP GERMOPLASMA
VEGETAL Y FITOMEJORAMIENTO



Control y Trazabilidad de su Germoplasma

Posibilita realizar un seguimiento y control de actividad de los usuarios, lo que permite optimizar los procesos internos de investigación y mejora genética, la trazabilidad de la comercialización de semillas, y la mejora de los estándares de trabajo; con lo que posibilita y facilita el cumplimiento de las normas y estándares de calidad.

Por qué elegir NOAH

Gestor de sus Clientes y de sus Previsiones

Un completo control de la actividad de facturación y el estado de las variedades en ensayo con sus clientes, lo que le permitirá obtener un conocimiento clave e inmediato para determinar sus previsiones futuras de negocio a través de su sección de previsiones de ventas y estado comercial de cada variedad o híbrido.



NOAH
ERP GERMOPLASMA
VEGETAL Y FITOMEJORAMIENTO



Seguridad de la Información

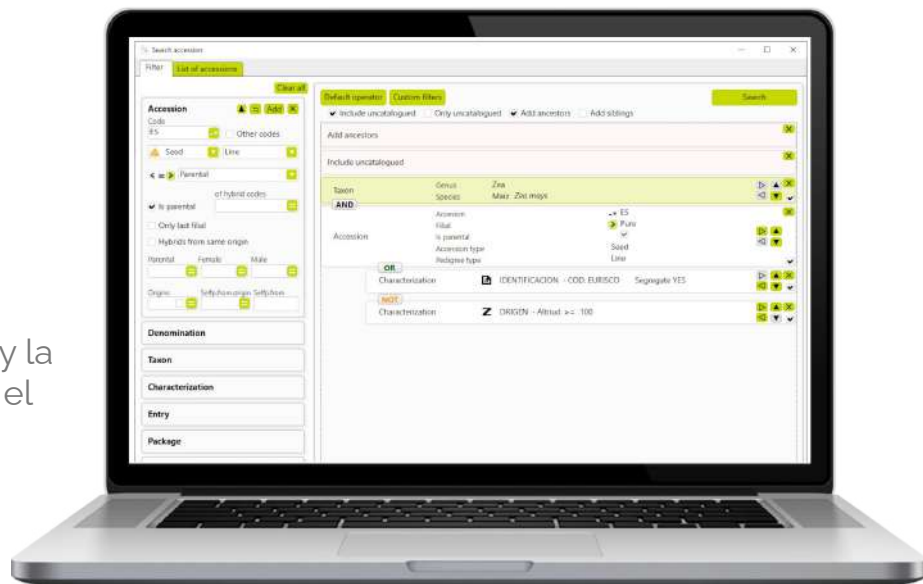
Integra excelentes características tecnológicas: multiusuario, multidispositivo, conectividad a través de Internet con comunicación segura y encriptada entre la aplicación y el servidor. El protocolo de implantación de NOAH salvaguarda la seguridad de sus datos sin que intervenga nuestro equipo en la migración de sus datos iniciales.

Principales funcionalidades

Un potente módulo para la búsqueda de información

NOAH cuenta con un completísimo módulo para la búsqueda de información, basado en un **sistema avanzado de filtros y operadores**.

Esto permite la **generación de informes complejos** y la **visualización de grandes volúmenes de datos**, con el objetivo de dar un soporte preciso a la **toma de decisiones**.



Principales funcionalidades



Una perfecta **trazabilidad** del **germoplasma vegetal**

NOAH proporciona una trazabilidad total del material vegetal de la organización:

Con completa información de las **existencias, las ubicaciones y los movimientos** del material vegetal, distinguiendo entre los que se han destinado a operaciones comerciales, muestras o investigación.

Todas las accesiones tienen una **lista de eventos y una lista de descendencia** que permite inspeccionar la actividad de cada material

Principales funcionalidades

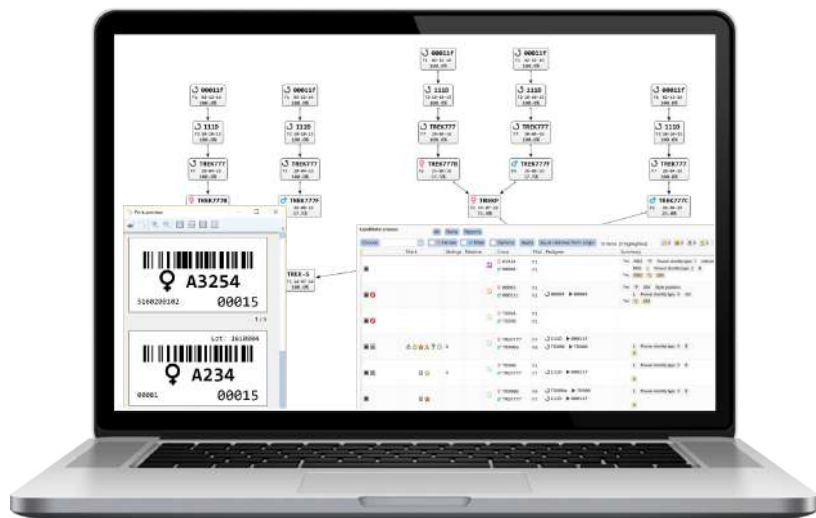
Una gestión integral del registro de variedades

NOAH permite llevar un control preciso del registro de variedades de la organización:

La **gestión del registro por países** de las diferentes denominaciones de una variedad, el **control de la documentación** asociada y la **gestión de alertas, incidencias, asignación de tareas** relacionadas para cumplir con los plazos de registros, renovaciones, así como el **control de los costes** asociados.



Principales funcionalidades



Un completo control de los programas de fitomejoramiento

Potente **motor de búsqueda** de parentales provisto de herramientas predictivas, alertas de incompatibilidad, etc.

Editor de características y su puntuación.

Generación de todos los **informes y etiquetas** necesarios.

Genealogía: herramienta para búsqueda y navegación de cualquier accesión, a través tanto de su árbol de pedigrí para la evaluación de ascendientes o descendientes. Soporta desde los programas de cruzamiento más simples hasta el desarrollo de líneas de introgresión.

Principales funcionalidades

Gestión de experimentos con herramientas genómicas

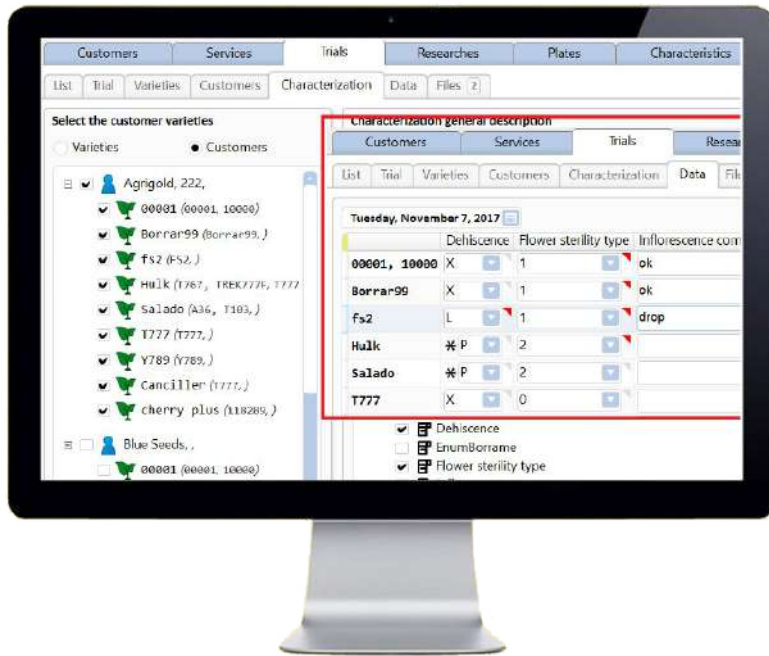
NOAH dispone de un **gestor de experimentos y análisis de laboratorio** totalmente configurable que permite incorporar notas y documentación asociada a las distintas fases del estudio.

Soluciones para la importación automática de **informes de laboratorio o de marcadores moleculares**, ahorrando tiempo y proporcionando fiabilidad.

Soluciones de genómica como el tratamiento estadístico o el cálculo de la distancia genética, entre otras.



Principales funcionalidades



Un seguimiento preciso de los ensayos de variedades

NOAH proporciona una sección para la evaluación de variedades con funcionalidades para planificar y controlar:

La **ejecución de las tareas, personalizadas para cada variedad**, haciendo un completo seguimiento de los datos obtenidos a lo largo del desarrollo de cada ensayo en **diferentes localizaciones geográficas** y sobre cada **grupo de plantas, frutos u otros items** totalmente configurables.

Principales funcionalidades

Personalización del entorno según las necesidades

NOAH es una **herramienta flexible y adaptable** que permite la configuración personalizada requerida por la organización:

Módulo de importación de datos (MID): herramienta para automatizar la importación de datos pre-existentes en la organización sobre sus fondos de germoplasma, proyectos de investigación, ensayos, etc.

Edición de: los **patrones de códigos** para todos los objetos del sistema (accesiones, ensayos, lotes, paquetes, etc), **mapas de las fincas de investigación, informes y hojas de producto**, etc.



Principales funcionalidades



Decisiones informadas con NOAH Plant Breeding

NOAH incorpora un conjunto de funcionalidades que facilitan la integración de soluciones **Business Intelligence** como SAP Analytics, Power BI, R, Watson y otras **herramientas de procesamiento y visualización de datos**.

Con esta **funcionalidad** que NOAH pone a su disposición tendrá un **completo control del “negocio”**.

Principales funcionalidades

Un potente sistema de gestión documental

NOAH dispone de una funcionalidad para la **organización, estructurada en carpetas y subcarpetas, de todo tipo de documentos y archivos**. Este repositorio incluye la posibilidad de restringir a los usuarios el **acceso a las carpetas**, además de un sistema de **control de versiones** de forma que el sistema conserva todas las modificaciones realizadas a cada archivo y pueden ser recuperadas a petición del usuario.

NOAH incorpora además una herramienta parametrizable para la **búsqueda de archivos**.



Soluciones de movilidad

Portabilidad en campo con NOAH PORTABLE

NOAH PORTABLE permite el registro de **características fenotípicas y genotípicas, observaciones o fotografías** de la evolución de cada individuo en un **programa de investigación** o un **ensayo de variedades**. Además de **gestionar las germinaciones** de lotes de semillas o el **avance de líneas en campo**, añadiendo nuevas selecciones o eliminando accesiones.

Con NOAH PORTABLE el proceso de **toma de datos en campo** resulta más **ágil, sencillo y seguro**, evitando el trasladar con posterioridad toda la información al sistema.

NOAH
PORTABLE



Soluciones de movilidad

Portabilidad en campo con NOAH PORTABLE

Con NOAH PORTABLE es posible también trabajar en **modo off-line**. Dispone de **sincronización automática** de datos y fotografías con alerta del estado de cada sincronización. Además de la posibilidad de **descargas y consultas off-line de caracterizaciones** del año anterior de cada material y su **pedigrí**.

NOAH PORTABLE incorpora la **tecnología de reconocimiento por voz** para evaluaciones en campo, permitiendo más rapidez y fiabilidad cuando dicha tarea es difícil de realizar mediante la pantalla táctil de la tablet.

NOAH
PORTABLE

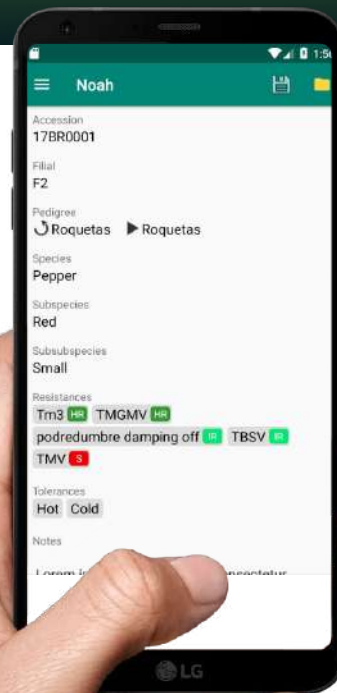


Soluciones de movilidad

Acceso en cualquier momento y lugar con NOAH APP

Con NOAH APP, disponible para dispositivos Android, es posible consultar y editar los **materiales vegetales de su colección, su pedigree, sus principales características, fotografías y archivos.**

Para un rápido y seguro acceso al material, NOAH APP integra **lector de código de barras.**



Soluciones de conectividad

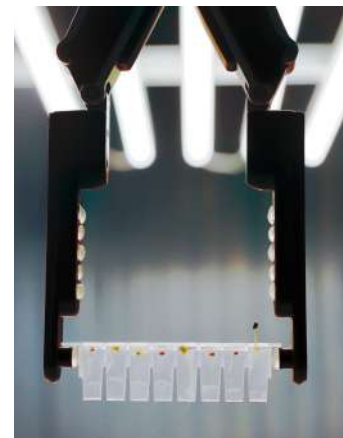
Conectividad con otros dispositivos

NOAH cuenta con un API para la interconexión, en tiempo real, con:

Equipos de procesamiento y tratamiento (máquinas de conteo de semillas, microscopios digitales, sistemas de tratamiento de material vegetal, cámaras de germinación o sistemas de fenotipado masivo de plántulas como **FITOBOT®**).

Dispositivos de captación de datos (IoT, sensores, actuadores, smartphones, etc.).

Integración con software de terceros para tareas de inteligencia de negocio (BI), de análisis estadístico y soluciones bioinformáticas.



Para más información visite

noah-erp.com

NOAH es una suite desarrollada por

